

Apéndice

Castellanos-Marin S.G., López-Huicochea E.A., Álvarez-Álvarez E.A. (2024). Incidencia diferencial de muérdagos en plantas nativas e introducidas de áreas urbanas y periurbanas en el centro de Guerrero, México.

Tabla S1. Especies de plantas hospederas y no hospederas en tres áreas verdes de la región centro del estado de Guerrero, México. *Estatus*: nativa (N), introducida (I). Los números debajo de las áreas verdes indican los individuos parasitados en cada especie de planta.

Taxón	Código	Estatus	Nº ind total	Áreas verdes		
				Chilpancingo	Tixtla	Petaquillas
Annonaceae						
<i>Annona muricata</i> L.		N	4			
Asparagaceae						
<i>Yucca aloifolia</i> L.		N	1			
Arecaceae						
<i>Washingtonia robusta</i> H. Wendl.		N	3			
Fabaceae						
<i>Acacia farnesiana</i> (L.) Willd.	Af	N	1			1
<i>Enterolobium cyclocarpum</i> (Jacq.) Griseb.	Ec	N	2			2
<i>Gliricidia sepium</i> (Jacq.) Kunth ex Walp.	Gs	N	3	1		
<i>Leucaena leucocephala</i> (Lam) De Wit	Li	N	6		1	
<i>Pithecellobium dulce</i> (Roxb.) Benth.		N	9			
<i>Tamarindus indica</i> L.	Ti	I	17		2	6
Rosaceae						
<i>Eriobotrya japonica</i> (Thunb.) Lindl.		I	2			
<i>Prunus salicifolia</i> Kunth		N	2			
Moraceae						
<i>Ficus benjamina</i> L.	Fb	I	63			1
<i>Ficus cotinifolia</i> Kunth		N	1			
<i>Ficus retusa</i> L.	Fr	I	13		1	6
Juglandaceae						
<i>Juglans regia</i> L.	Jr	I	4	1		
Casuarinaceae						
<i>Casuarina equisetifolia</i> L.	Ce	I	42	20		19
Lythraceae						
<i>Punica granatum</i> L.		I	1			
Myrtaceae						
<i>Eucalyptus diversicolor</i> F. Muell		I	1			
<i>Psidium guajava</i> L.	Pg	N	21		8	3
Burseraceae						
<i>Bursera bipinnata</i> (DC.) Engl.		N	3			
Anacardiaceae						
<i>Mangifera indica</i> L.	Mi	I	3		1	
<i>Pistacia vera</i> L.		I	2			
<i>Spondias purpurea</i> L.	Sp	N	2			1

Rutaceae						
			I	2		
			I	4		
Jiménez						
Meliaceae						
	Ai		I	2		2
			N	5		
			N	4		
Malvaceae						
	Gu		N	3		3
	Pe		N	4		1
Dugand						
Nyctaginaceae						
			I	2		
Sapotaceae						
			N	1		
& Stearn						
Apocynaceae						
			N	5		
Ehretiaceae						
			I	49		
Convolvulaceae						
			N	1		
Schult.						
Bignoniaceae						
	Jm		I	45	32	
	Sc		I	2		1
			N	2		
Nicholson						
			N	22		
Araucariaceae						
			I	8		
Aiton						
Cupressaceae						
			N	3		
			Total	370	54	13
						46

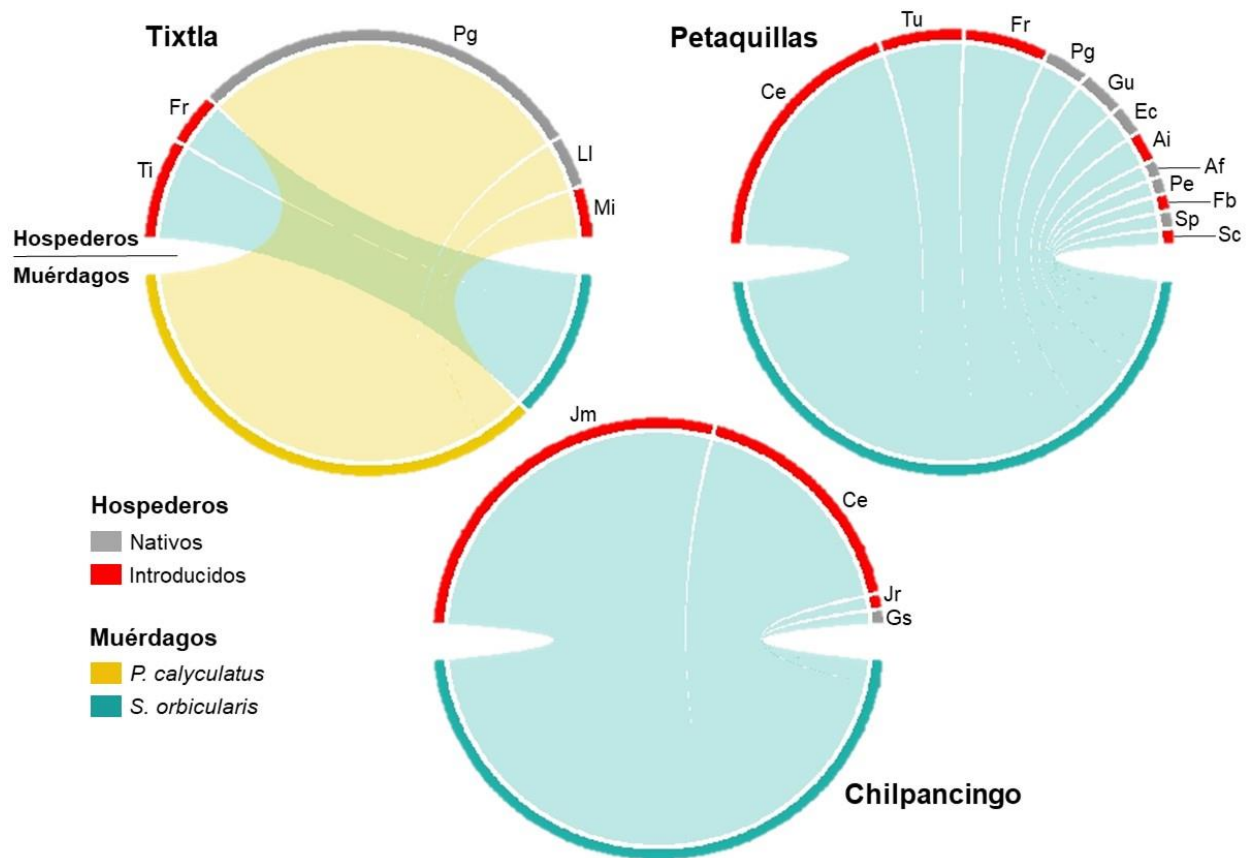


Figura S1. Interacción entre muérdagos y hospederos en cada área verde de la región centro del estado de Guerrero, México. El grosor de las líneas indica el número total de individuos parasitados. Los códigos de las especies de plantas hospederas se muestran en la tabla S1.